

Manual do usuário

V 1.0 PT | Abril de 2021

 **EUROBOOR**  
FOR PROFESSIONALS BY PROFESSIONALS



Adaptador de tubo para furadeiras de  
base magnética

# PAK.250

Número de série:

Data da compra:

Parabéns por adquirir este adaptador de tubo Premium para furadeiras de base magnéticas. Na EUROBOOR, nós nos esforçamos para superar as expectativas de nossos clientes, desenvolvendo e fornecendo soluções portáteis de perfuração e corte Premium e inovadoras. Acreditamos que um profissional como você deve contar com um fornecedor profissional. O que nos levou a nos tornarmos um grande player no mundo industrial, com fábrica própria e vários escritórios em todo o mundo. Tudo porque sempre ouvimos nossos clientes e as demandas do mercado.

Nossa visão está focada no desenvolvimento de ferramentas portáteis inovadoras que agreguem valor para nossos clientes e os facilitem em seu trabalho diário. Nunca perdemos de vista a sustentabilidade, economia de tempo e economia de custos.

Aproveite o seu novo kit de adaptador de tubo!

Antes de operar seu kit de adaptador de tubo, leia primeiro todas as instruções. Você encontrará as instruções neste manual. Com o uso, cuidado e manutenção adequados, seu kit de adaptador de tubo proporcionará anos de desempenho Premium.

**PARA REDUZIR O RISCO DE LESÕES O USUÁRIO DEVE LER E ENTENDER TODAS AS INSTRUÇÕES**

To view all our offices and their contact information please visit: [www.euroboor.com](http://www.euroboor.com)

O manual original foi produzido no idioma inglês. Se houver discrepâncias nas traduções, deve-se consultar a versão original para esclarecimento.

# Índice

<b>PAK.250 .....</b>	<b>1</b>
<b>Índice.....</b>	<b>3</b>
<b>1. Instruções de segurança.....</b>	<b>4</b>
<b>2. Descrição.....</b>	<b>5</b>
2.1 Uso pretendido.....	5
2.2 Descrição e recursos.....	5
2.3 Número de série.....	5
2.4 Dados técnicos.....	6
2.5 Conteúdo do caso.....	6
<b>3. Preparação e Instalação.....</b>	<b>7</b>
3.1 Antes de usar.....	7
3.2 Instalação.....	7
<b>4. Manutenção.....</b>	<b>10</b>
<b>5. Ambiental .....</b>	<b>10</b>
<b>6. Vista explodida e lista de peças de reposição.....</b>	<b>11</b>
6.1 Vista expandida.....	11
6.2 Spare parts list.....	12
6.3 Garantia.....	12

# 1. Instruções de segurança

Não use este adaptador de tubo antes de ter lido completamente e compreendido completamente este manual, especificamente as “Instruções gerais de segurança” incluindo as figuras, especificações, regulamentos de segurança e os sinais que indicam PERIGO, ADVERTÊNCIA e CUIDADO.

Este manual deve ser guardado para uso posterior, caso seja repassado ou vendido.

## ÁREA DE TRABALHO

1. Mantenha sua área de trabalho limpa e bem iluminada. Áreas de trabalho desordenadas e escuras aumentam a chance de acidentes.
2. Mantenha espectadores, crianças e visitantes afastados enquanto opera uma furadeira com kit adaptador de tubo. Distrações podem fazer com que você perca o controle.
3. Para obter mais instruções de segurança, consulte o manual do usuário correspondente para furadeiras magnéticas.

## SEGURANÇA PESSOAL

1. Use roupas adequadamente. Não use roupas largas ou joias.
2. Nunca coloque as mãos, dedos, luvas ou roupas entre o kit adaptador e o tubo.
3. Para obter mais instruções de segurança pessoal, consulte o manual do usuário correspondente para furadeiras magnéticas.

## SERVIÇO

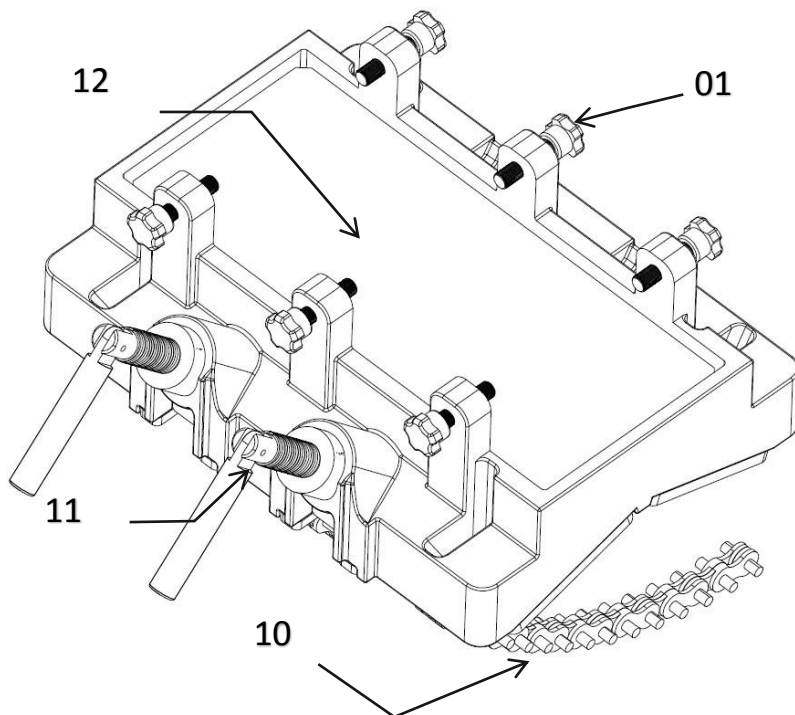
1. A manutenção da ferramenta deve ser realizada apenas por técnicos qualificados. O serviço ou manutenção realizado por pessoal não qualificado pode resultar em risco de ferimentos.
2. Ao fazer a manutenção de uma ferramenta, use apenas peças de reposição idênticas. O uso de peças não autorizadas ou o não cumprimento das instruções de manutenção podem criar risco de ferimentos.

## 2. Descrição

### 2.1 Uso pretendido

Perfurar tubos e canos é sempre um trabalho árduo, mas agora com o kit adaptador de tubos EUROBOOR para máquinas de perfuração magnética, é fácil e eficiente.

### 2.2 Descrição e recursos



01. Pare o parafuso

10. Corrente de roda dentada

11. Parafuso de aperto da corrente

12. Placa de junção

### 2.3 Número de série

O número de série está gravado na placa. Um adesivo de número de série adicional é fornecido no estojo para sua administração. O número ajudará você e seu ponto de venda a validar e identificar a máquina. As example:

*L1605806*

Divide-se em:

Série de máquinas

Ano de fabricação

Mês de fabricação

Número de identificação

## 2.4 Dados técnicos

	Metric	Imperial
Dimensionamento PAK.250		
Comprimento	286 mm	11 1/4"
Largura	268 mm	10 9/16"
Altura	96 mm	3 3/4"
Dimensionamento dentro da placa		
Comprimento	265 mm	10 7/16"
Largura	112 mm	4 7/16"
Altura	14 mm	9/16"
Peso	12.5 kg	27.6 lbs

- Adequado para diâmetros de tubo de  $\varnothing$  50 a 500 mm
- Adequado para todas as máquinas de perfuração magnética EUROBOOR (exceto as séries ECO.200 e TUBE)
- Adequado para quase todas as furadeiras magnéticas do mercado (para aplicação universal)

## 2.5 Conteúdo do caso



1. Adaptador de tubo
2. Manual do usuário

## 3. Preparação e Instalação


### 3.1 Antes de usar

Antes de usá-lo, você deve verificar o adaptador para possíveis danos, especialmente para correntes de roda dentada.

**NÃO** deixe que crianças entrem em contato com o kit adaptador. A supervisão é necessária quando operadores inexperientes usam este kit adaptador.

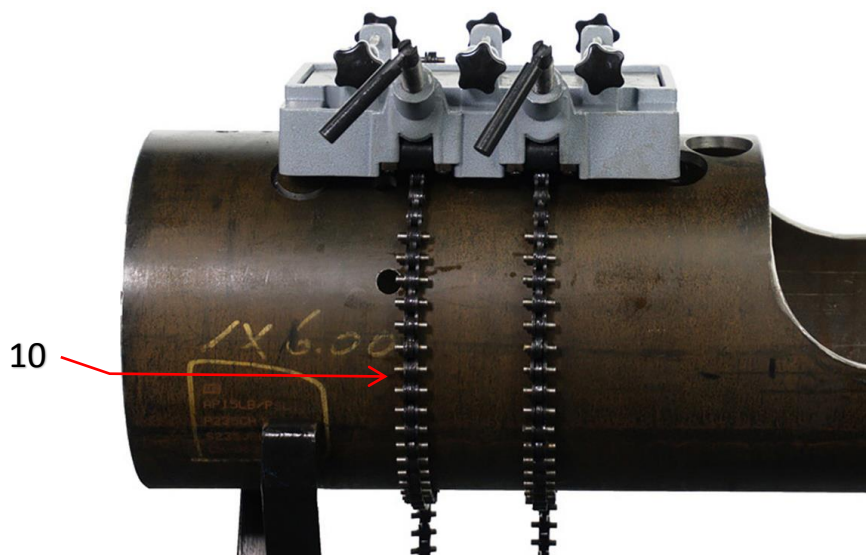
Antes da instalação, sempre certifique-se de que a placa de junção na qual você vai conectar a base do ímã esteja livre de qualquer ferrugem, rebarbas e detritos. Isso garante que sua furadeira de ímã tenha uma melhor aderência à superfície.

De acordo com o diâmetro do furo e o material do tubo, selecione furadeira de base magnética de capacidade correta e o broca anular correto.

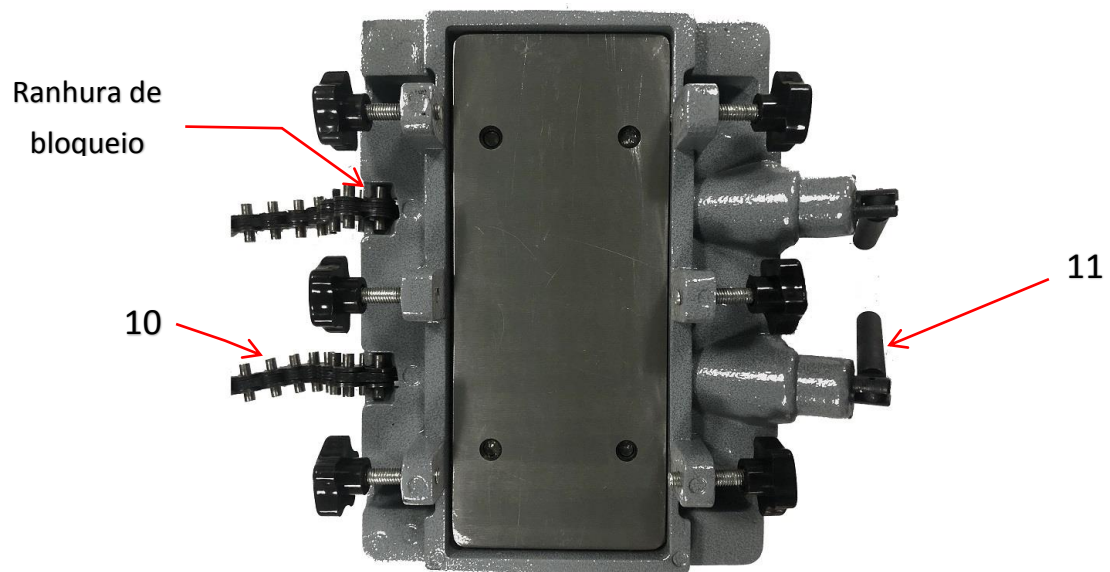
 **AVISO:** Certifique-se de que o tubo que você pretende perfurar está na faixa de  $\varnothing$  50-500 mm.

### 3.2 Instalação

**Etapa 1.** Coloque o adaptador no tubo e, em seguida, enrole as correntes (10) ao redor do tubo.



**Etapa 2.** Prenda as correntes (10) na ranhura da trava e, em seguida, gire o parafuso de aperto da corrente (11) no sentido anti-horário.



**Passo 3.** Coloque a furadeira de base magnética na placa de junção (12) do adaptador, girando a alça do parafuso limitador (01), você pode mover a máquina para a posição adequada.



**Etapa 4.** Ligue o interruptor magnético e dê partida no motor para o trabalho de perfuração.



**AVISO:** *Certifique-se de que o kit adaptador está firmemente fixado ao tubo antes de dar partida no motor.*

## 4. Manutenção

O seu adaptador de tubos EUROBOOR foi projetado para ser usado por um longo período de tempo. O uso contínuo e satisfatório depende do cuidado adequado da ferramenta e da limpeza regular.



**CUIDADO:** Para reduzir o risco de ferimentos, remova a furadeira do kit adaptador de tubo antes de ajustar ou ao fazer reparos.

Tal como acontece com todas as ferramentas com material metálico, o seu kit adaptador de tubos EUROBOOR também necessita de manutenção regular. Seguem algumas recomendações:

### **Verifique visualmente se o kit do adaptador está danificado**

O kit deve ser verificado antes da instalação para quaisquer sinais de danos que afetarão a operação de perfuração. Atenção especial deve ser dada às correntes da roda dentada, se parecerem estar danificadas, elas não devem ser usadas. Não fazer isso pode causar ferimentos.

### **Limpeza**

Limpe toda a sujeira, poeira, aparas de metal e rebarbas após a operação de perfuração.

### **Proteção contra ferrugem**

Quando o kit adaptador for colocado fora de uso por um longo período, aplique uma pequena quantidade de óleo abrasivo nas correntes da roda dentada e na superfície de metal para proteção contra ferrugem.

## 5. Ambiental



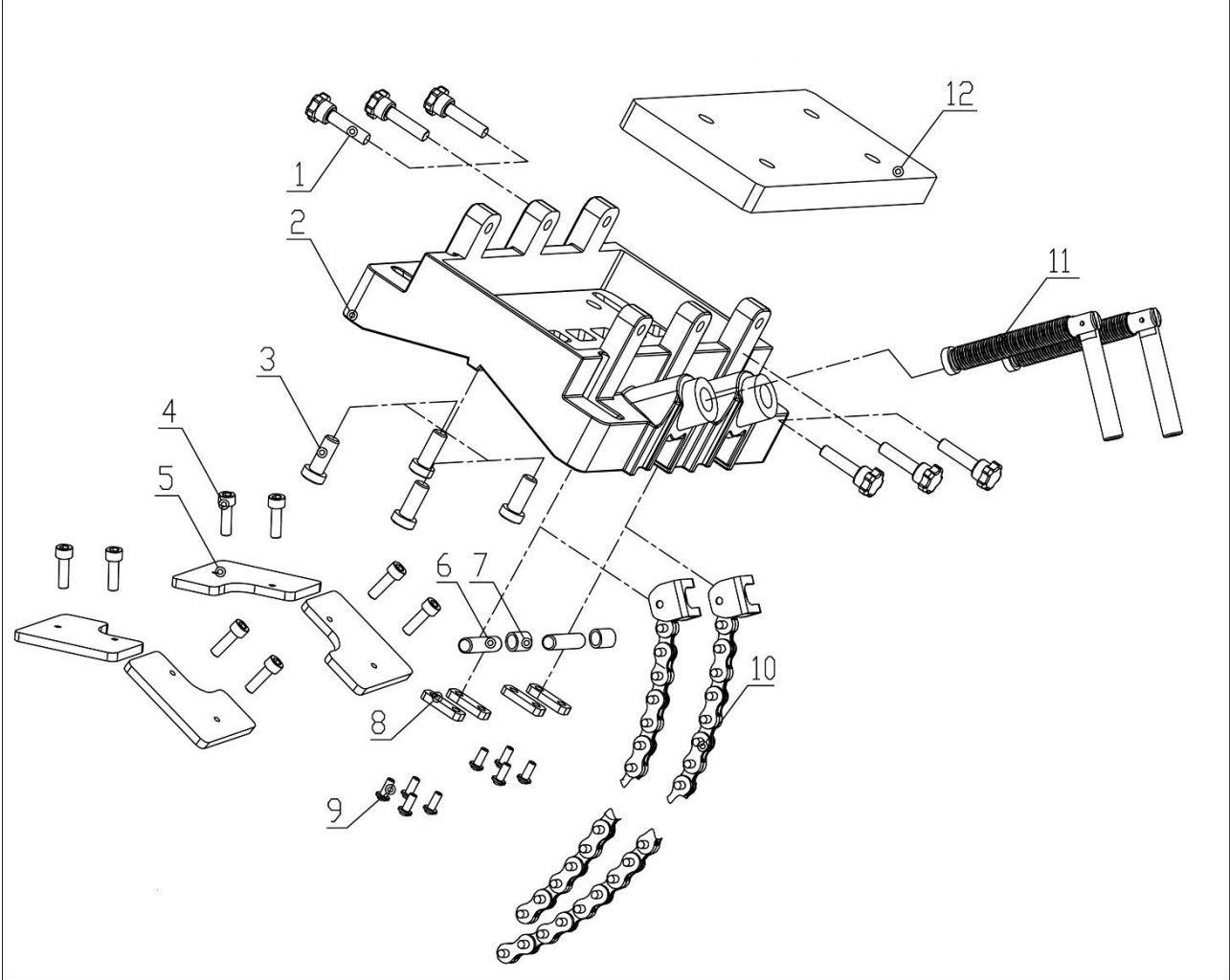
Coleta separada. Este produto não deve ser descartado com o lixo doméstico normal.



A coleta seletiva de produtos e embalagens usados permite que os materiais sejam reciclados e usados novamente. A reutilização de materiais reciclados ajuda a prevenir a poluição ambiental e reduz a demanda por matérias-primas.

# 6. Vista explodida e lista de peças de reposição

## 6.1 Vista expandida



## 6.2 Spare parts list

No	Article	Descrição	Qty
1	PAK250.001	Pare o Parafuso	6
2	PAK250.002	Base	1
3	PAK250.003	Parafuso hexagonal	4
4	PAK250.004	Parafuso hexagonal	8
5	PAK250.005	Almofada	4
6	PAK250.006	Pino reto	2
7	PAK.250.007	Rolling Ring	2
8	PAK250.008	Suporte	4
9	PAK250.009	Parafuso de rosca	8
10	PAK250.010	Corrente Sproket	1
11	PAK250.011	Parafuso de aperto da corrente	1
12	PAK250.012	Placa de Junção	1

## 6.3 garantia

A Euroboor B.V. garante que este adaptador de tubo está livre de defeitos de material e erros de fabricação sob uso normal por um período de 12 meses após a data de compra.

Este período de 12 meses pode ser estendido para 24 meses no total, registrando o produto em nosso site: <https://euroboor.com/support/register/>

### Serviço

Para maximizar a vida útil de suas ferramentas EUROBOOR, sempre use serviços e peças de um canal de distribuição oficial da EUROBOOR. Sempre que necessitar, contate sempre o ponto de venda original ou caso já não exista o distribuidor dos produtos EUROBOOR no seu país.