

# ECO.100S+/CT2

## Magnetbohrmaschine

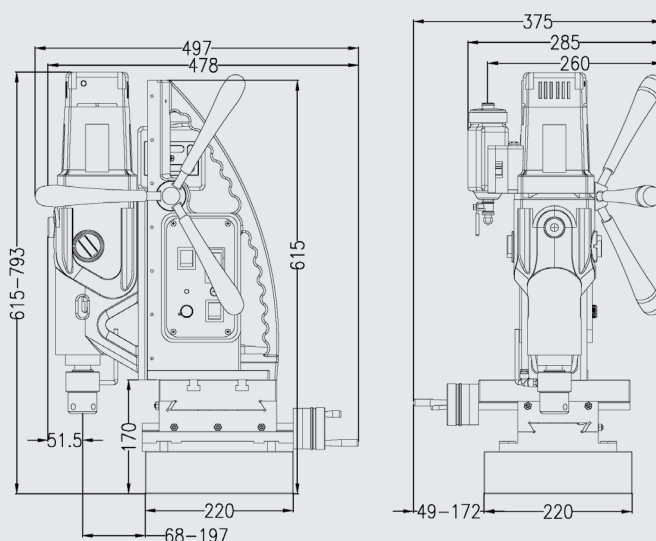
**EUROBOOR**

FOR PROFESSIONALS BY PROFESSIONALS

### Technische Daten

	Metrisch	Kaiserlich
Kernbohrer	Ø 12 - 100 mm	Ø 7/16" - 4"
Spiralbohrer	Ø 1 - 31,75 mm	Ø 1/16" - 1 1/4"
Kegelsenker	Ø 10 - 105 mm	Ø 3/8" - 4 1/8"
Gewindeschneiden	M3 - M30	Ø 1/8" - 1 3/16"
Fräsen	Ø 14 mm	Ø 9/16"
<hr/>		
Länge	497 mm	19 9/16"
Breite	375 mm	14 3/4"
Höhe	615 - 793 mm	24 3/16" - 31 1/4"
Hub	260 mm	10 1/4"
Verfahrweg	X-axis 110 mm Y-axis 120 mm	X-axis 4 5/16" Y-axis 4 3/4"
<hr/>		
Gewicht*	55 kg	121 lbs
Magnet (l x b x h)	220 x 220 x 64 mm	8 11/16" x 4 5/16" x 2 1/2"
Magnetstärke	4.300 kg	9.700 lbs
Motorleistung	1.900 W	17,3 A
Totale Kraft	2.200 W	18,6 A
<hr/>		
Drehzahl	(I) 42 - 110 U/Min <sup>1</sup>	
(Leerlauf)	(II) 65 - 190 U/Min <sup>1</sup>	
	(III) 140 - 400 U/Min <sup>1</sup>	
	(IV) 220 - 620 U/Min <sup>1</sup>	
<hr/>		
Drehzahl	(I) 42 U/Min <sup>1</sup>	
(belastet 1.900 W, 17,3 A)	(II) 65 U/Min <sup>1</sup>	
	(III) 140 U/Min <sup>1</sup>	
	(IV) 220 U/Min <sup>1</sup>	
<hr/>		
Spindel (Weldon)	MT3 31,75 mm	MT3 1 1/4"
<hr/>		
Netzspannung	110 - 120 V / 60 Hz	
	220 - 240 V / 50 - 60 Hz	

\* Ohne Netzkabel und Griffe



### Eigenschaften



Einstellbare  
Drehzahl



Drehmoment-  
kontrolle



R/L-Rotation



Überspannungs-  
schutz



Überspannungs-  
schutz



Schutz vor Strom-  
schwankungen



Gyro-Tec



Ölgeschmiertes  
Getriebe



Kohlebürsten-  
Verschleißanzeige



2-Stufen Magnet



LED-Magnet-  
Anzeige



Kreuztisch



Fräsen



Gewinde-  
schneiden

Euroboor unternimmt alle Anstrengungen, um die Qualitäts- und Integritätsanforderungen zu erfüllen.

Deshalb sind wir als Organisation stolz auf die Anerkennung einiger führender Organisationen weltweit:



www.euroboor.com